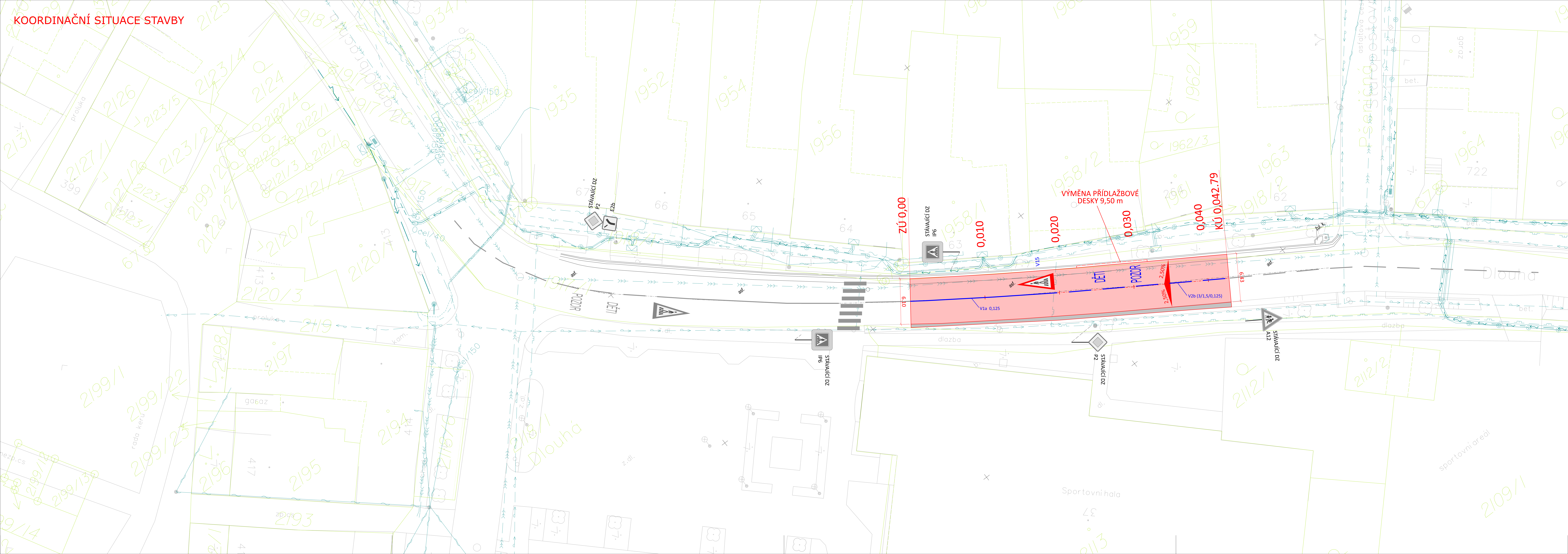


KOORDINAČNÍ SITUACE STAVBY



LEGENDA SO:
SO 101 VOZOVKA

LEGENDA:

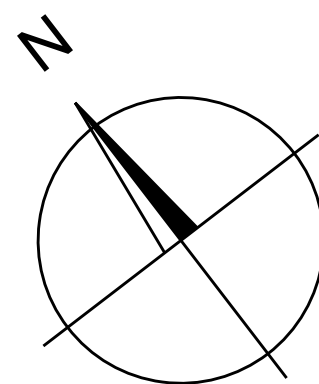
- DKM
- ZAMĚŘENÍ SKUT. STAVU
- SILNIČNÍ OBRUBA
- PŘÍDLAŽBOVÁ DESKA

STÁVAJÍCÍ SÍŤ:


- VEDENÍ NN - eg.d
- VEDENÍ VN - eg.d
- OPTICKÉ KABELY - Cetin
- TELEKOMUNIKAČNÍ KABELY - Cetin
- TELEKOMUNIKAČNÍ KABELY - Itself
- STL PLYNOVOD - GasNet
- VODOVOD - VaK
- JEDNOTNÁ KANALIZACE - VaK
- DEŠŤOVÁ KANALIZACE - VaK

LEGENDA PLOCH

- VOZOVKA - asfaltobeton ACO 11+ 50mm
- KRAJNICE - R-materiál



Zákres podzemních inženýrských sítí neslouží jako vytyčovací výkres. Před zahájením stavebních prací musí zhotovitel zajistit jejich vytyčení správcem sítí a zajistit jejich označení na místě dle platných předpisů.

Souřadnicový systém: JTSK		Výškový systém: B.p.v	
Zodp. projektant: Ing. Bořek Zvědělík	Vypracoval: Ing. Bořek Zvědělík	 Ing. BOŘEK ZVĚDĚLÍK PROJEKCE DOPRAVNÍCH STAVEB ŠKOLNÍ 13, 690 03 BŘECLAV zvedelik@pds-bv.cz	
Měú: Pohořelice	KrÚ: Jihomoravský	Datum:	IX/2024
Objednatel: Správa a údržba silnic Jihomoravského kraje, p.o.k.		Číslo zakázky:	031-24
III/41622 Pohořelice - ul. Dlouhá		Měřítko:	1 : 250
		Formát:	5 x A4
		Stupeň:	Výtisk číslo:
Příloha: KOORDINAČNÍ SITUACE STAVBY		PDPS Příloha číslo: C.2.	